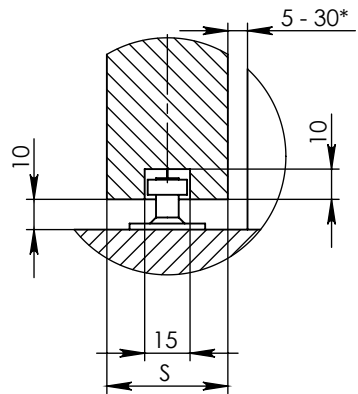
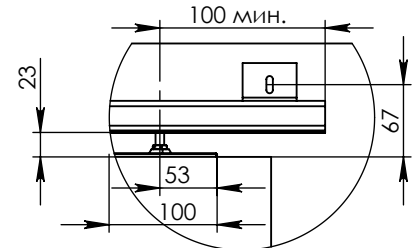


Вид С (увеличено)



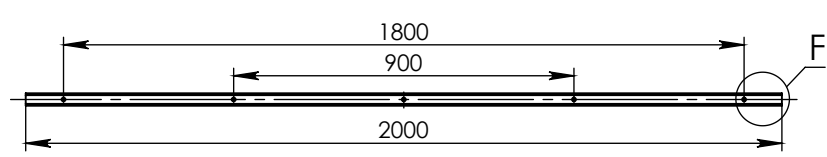
Вид D (увеличено)



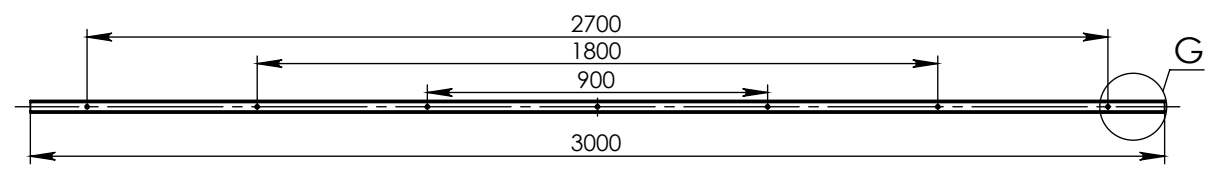
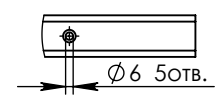
Высота (h) полотна = h проёма + A - 10мм  
 Ширина (S) полотна = S проёма + B + B  
 Рекомендуемая величина A = B = 50мм

минимальное расстояние от стены до полотна = 5мм  
 максимальное расстояние = 50 - S/2, где S = толщина полотна  
 \* Пример: при S = 40, расстояние = 50 - 40/2 = 30

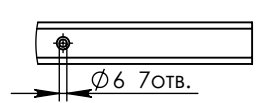
### Направляющие



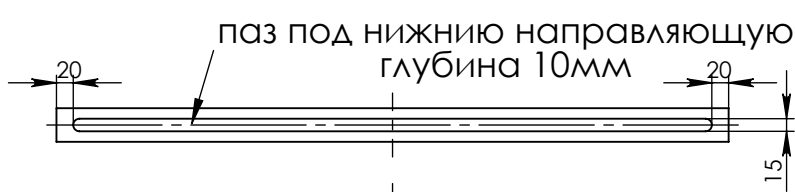
Вид F (увеличено)



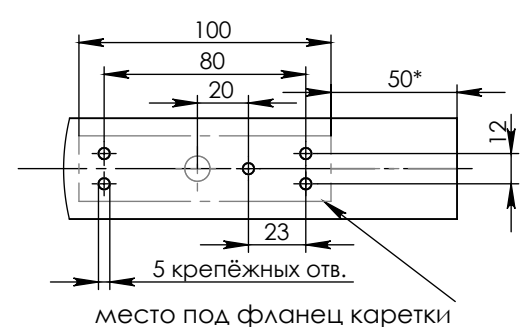
Вид G (увеличено)



### Полотно дверное



Вид E (увеличено)



\* рекомендуемое минимальное расстояние от края полотна до каретки

